

# Rozvodná elektrická síť



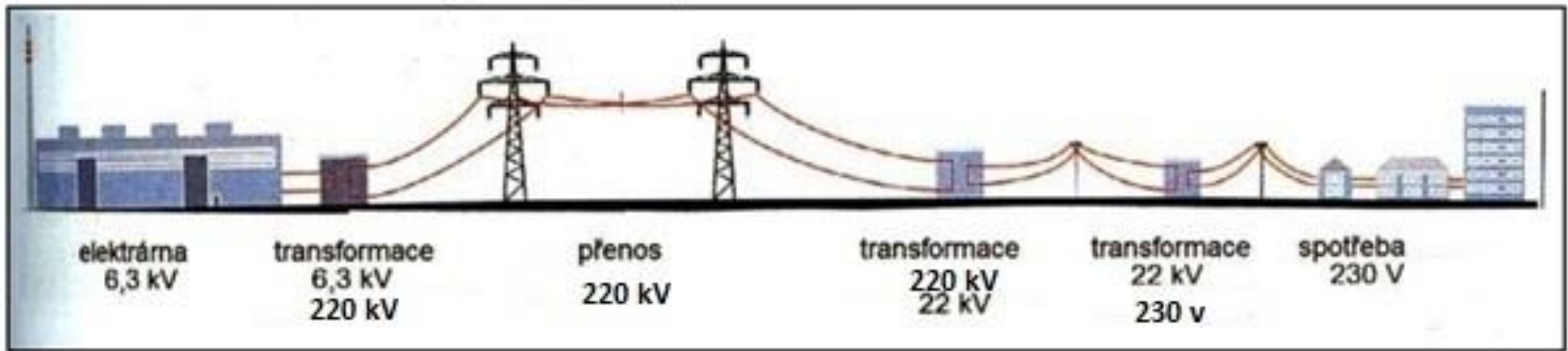
- Co způsobuje průchod el. proudu vodičem:
- při průchodu el. proudu vodičem se vodič zahřívá
- čím větší je proud, tím více se vodič zahřívá
- pokud bychom nechali procházet rozvodnou sítí příliš velký proud, změnila by se nám el. energie na tepelnou

# Cesta z elektrárny ke spotřebiteli

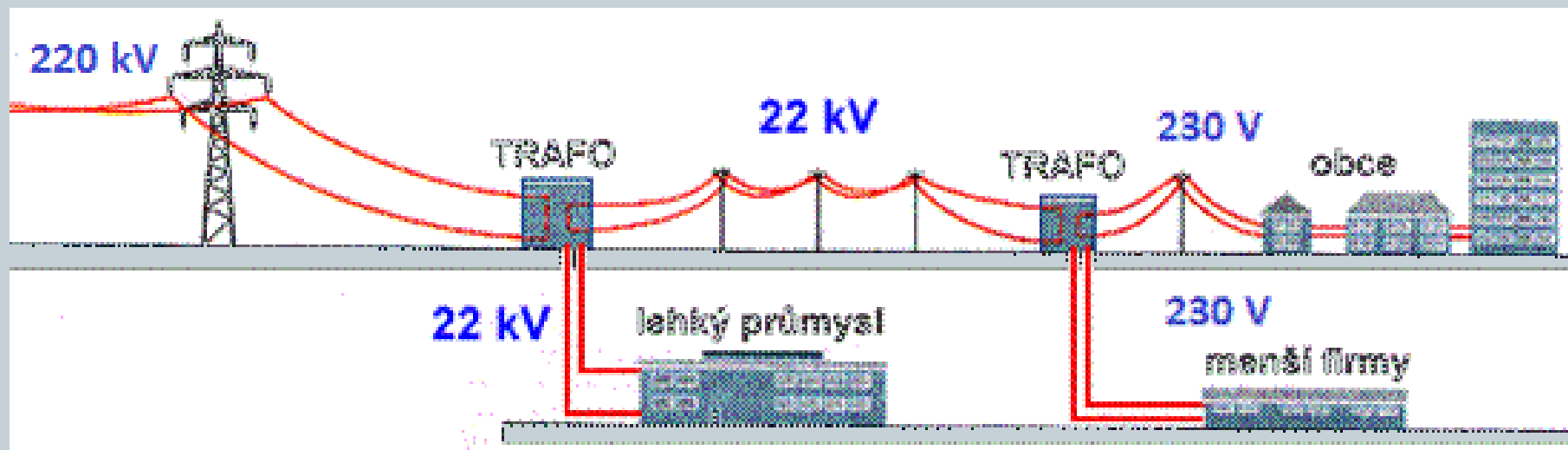


- v elektrárně vyrobené napětí se po cestě ke spotřebiteli několikrát transformuje

Schema rozvodu elektrické energie z elektrárny do domácnosti



# Cesta z elektrárny ke spotřebiteli



# Cesta z elektrárny ke spotřebiteli



- nejprve se transformuje na velmi vysoké napětí a vodiči pak prochází malý proud (zamezíme tak přeměně el. energie na teplo)
- blízko spotřebitele (domy, továrny) se zpět transformuje na nízké napětí 230 voltů (spotřebitelská síť)

# Schéma rozvodné sítě v ČR

