

Dobrý den,
nepříznivá epidemiologická situace v ČR si opět
vyžádala změnu vyučování na školách , proto
po dobu, kdy se nevidíme budu zasílat učivo
touto cestou 😊

Prvním tématem je dokončení **RYB** a druhým
je úvod do **OBOJŽIVELNÍKŮ**.

**Pozorně si prezentaci přečtěte, prohlédněte
obrázky a udělejte si zápis do sešitů, nebo si
prezentaci vytiskněte a nalepte do sešitů.**

váš učitel přírodopisu

2. MOŘŠTÍ :

SLEĎ obecný - slaneček, uzenáč

TRESKA obecná - filé

TUŇÁK obecný - červené+bílé maso- konzervy



MAKRELA obecná - uzená

SARDINKA obecná - v oleji

- největší ryba světa = **VYZA velká** - až 10m !



4. třída : **OBOJŽIVELNÍCI**

charakteristika:

- dovedou žít : ve vodě = **LARVY** (dýchají **ŽÁBRAMI**)
na souši = **DOSPĚLCI** (dýchají **PLÍCEMI**)
- **teplota těla** je **PROMĚNLIVÁ**



1. podtřída : **OCASATÍ**

TĚLO : hlava+trup+končetiny – přední = 4 prsty
+ ocas zadní = 5 prstů

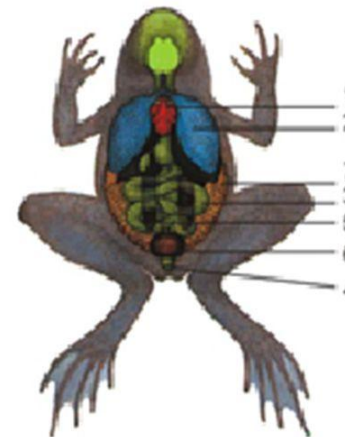
- **KŮŽE** produkuje **SLIZ** (neustále vlhká)

TS = ústa(jazyk + zuby)-jícen-žaludek-střevo-konečník-

- **KLOAKA**



VNITŘNÍ STAVBA



1. SRDCE
2. PLÍCE
3. TRÁVICÍ SOUSTAVA
4. KLOAKA
5. LEDVINY
6. MOČOVÝ MĚCHÝŘ
7. VAJEČNÍK

CS = UZAVŘENÁ CÉVY + SRDCE : 2 síně
1 komora

DS = 1. LARVY - keříčkovité ŽÁBRY
2. DOSPĚLCI – PLÍCEMI + KŮŽÍ

VS = jednoduché LEDVINY – močovody- močový měchýř – KLOAKA

NS = MOZEK + MÍCHA + NERVY

(dokonalejší než u ryb)

- u larev ještě **postranní čára** – důkaz vývoje z ryb

