

Dobrý den,

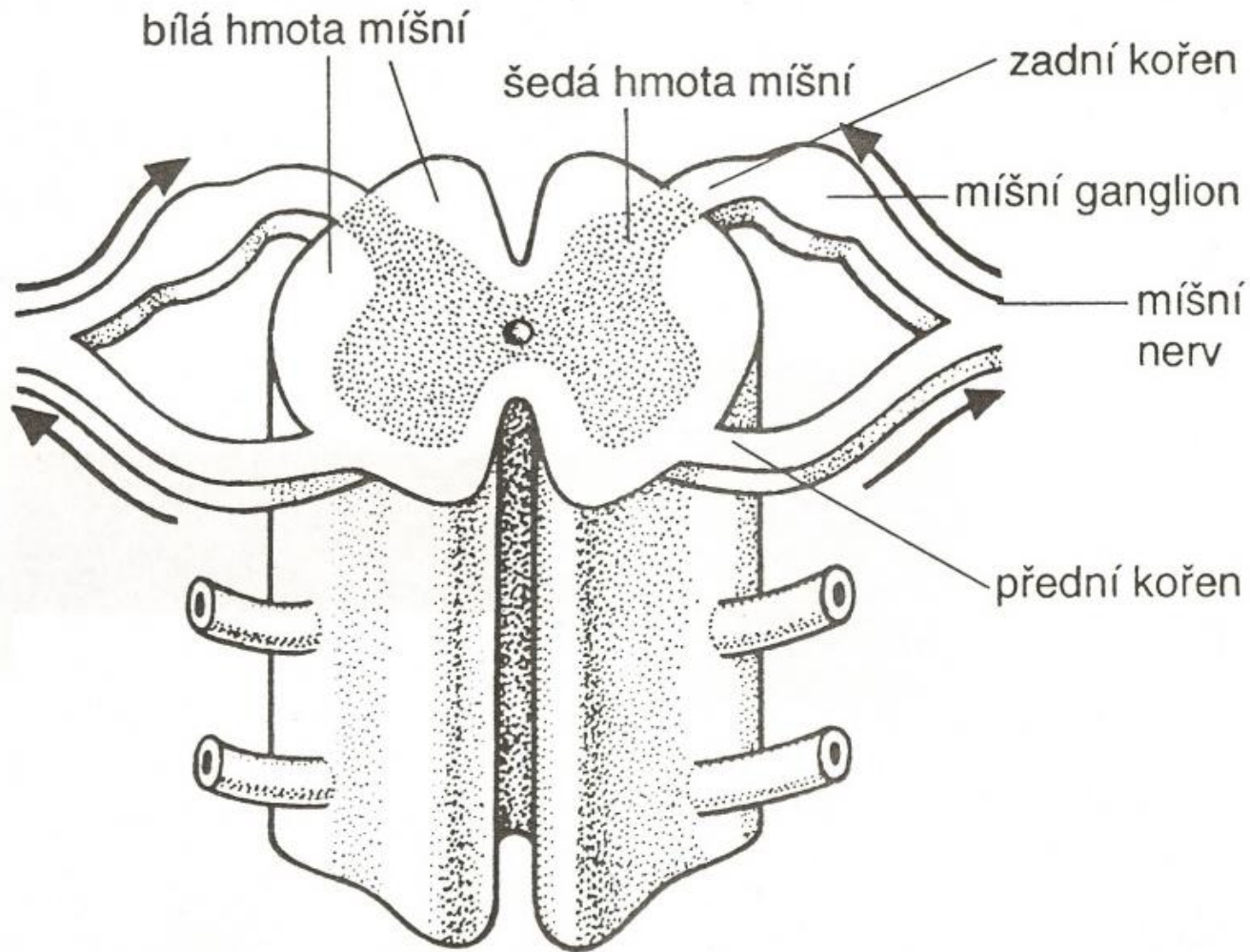
dnes budeme pokračovat ve stavbě nervové soustavy . Nervovou buňku a nervy už známe.

Dále se seznámíme s míchou a mozkiem 😊.

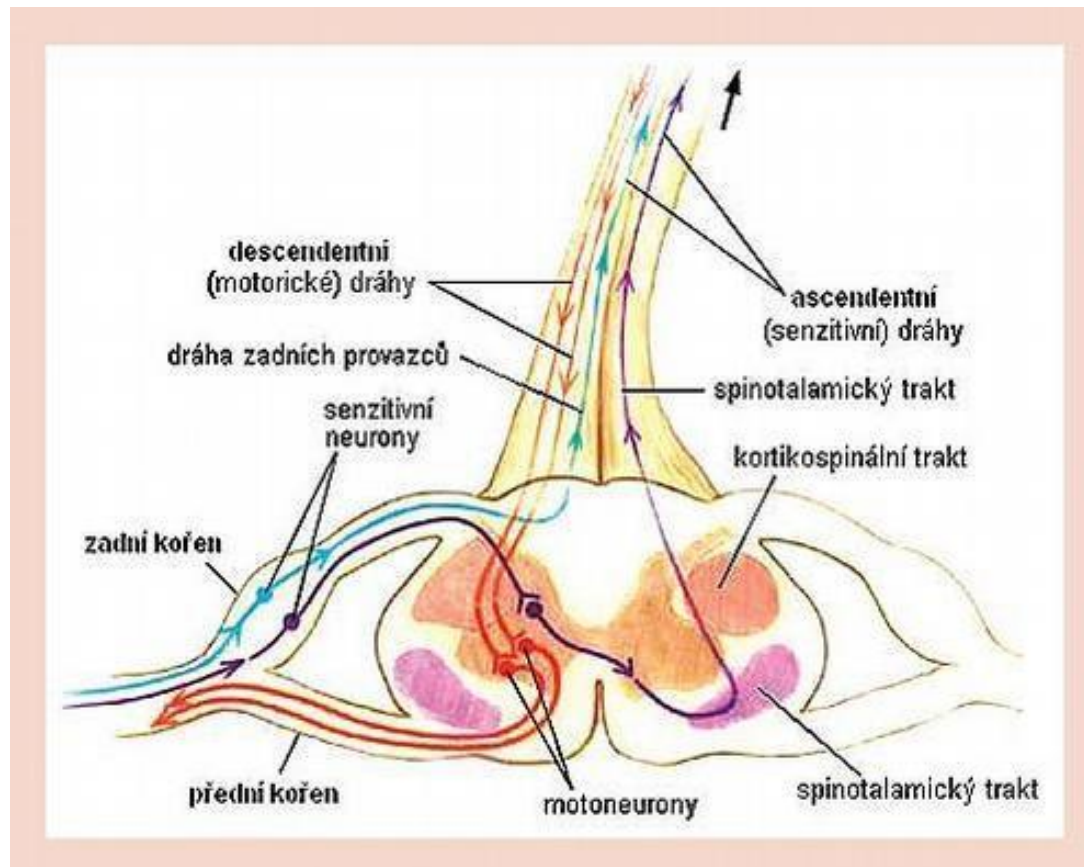
Pozorně si prezentaci přečtěte, prohlédněte obrázky a udělejte si zápis do sešitů, nebo si prezentaci vytiskněte a nalepte do sešitů.

MÍCHA

= **nervová trubice běžící v páteři (po L 2)**



význam : přivádí nervové vzruchy z periferie do mozku → převádí nervové vzruchy z mozku do výkonných orgánů



MOZEK



- **uložen v dutině lební**

- části: 1) **KONCOVÝ (velký) MOZEK**
(TELENCEPHALON)

2) **MEZIMOZEK** (DIENCEPHALON)

3) **STŘEDNÍ MOZEK** (MESENCEPHALON)

4) **MOZEČEK** (CEREBELLUM)

5) **PRODLOUŽENÁ MÍCHA** (MEDULA
OBLONGATA)

3 + 4 + 5 → spojeno **VAROLŮV MOST** (pons
VAROLI)

- mozek + mícha = **obaleny** - **3 PLENY MOZKOVÉ :**

1. **TVRDÁ PLENA**

2. **PAVUČNICE**

3. **OMOZEČNICE**

(mezi - vnitřní + střední → **mozkomíšní mok**)

