

Dobrý den,

dnes si probereme k **TVAR a Vývin PÁTEŘE** a poslední část kostry osové – **HRUDNÍK**. Pozorně si **prezentaci přečtěte**, prohlédněte obrázky a **udělejte si zápis do sešitů, nebo si prezentaci vytiskněte** a nalepte do sešitů.

tvar: dvojesovité prohnutí (utvořeno až po narození)

krční

bederní

LORDÓZA

prohnutí dopředu



hrudní

křížová

KYFÓZA

prohnutí dozadu

!!! **správné držení těla** !!!

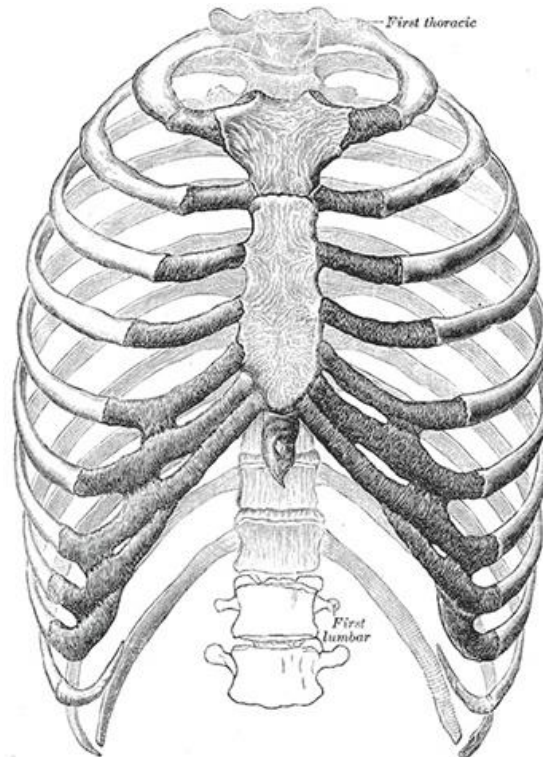
vyhýbat se jednostrannému zatížení

vybočení páteře = **SKOLIÓZA** (hrudní nebo bederní)

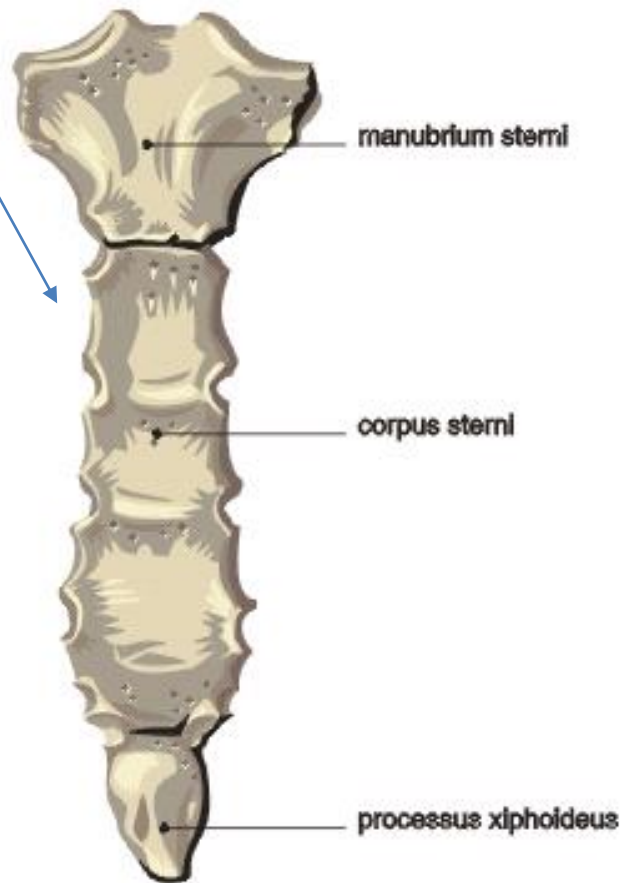
- nutné pravidelné lékařské prohlídky → léčení



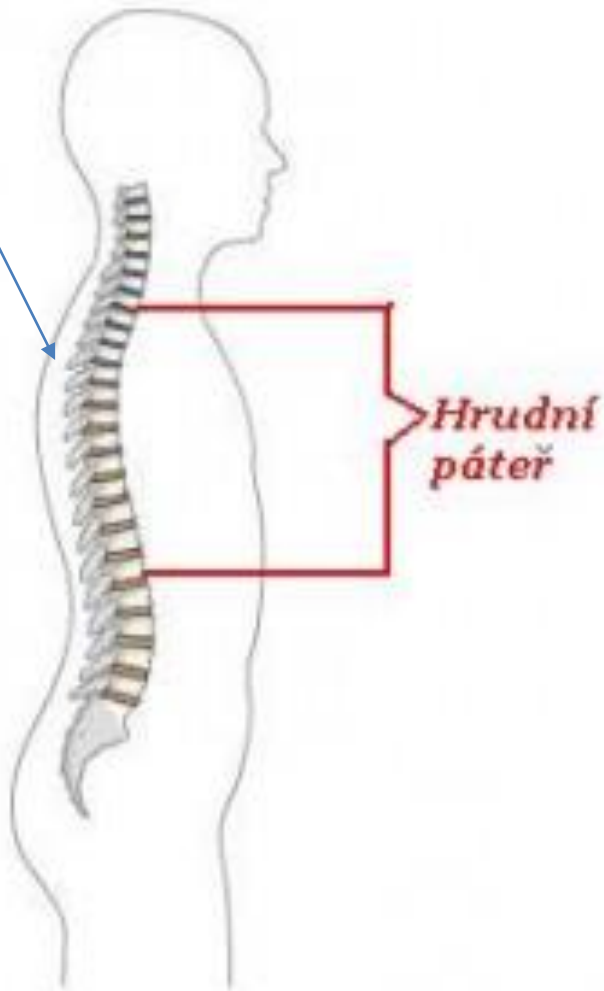
HRUDNÍK



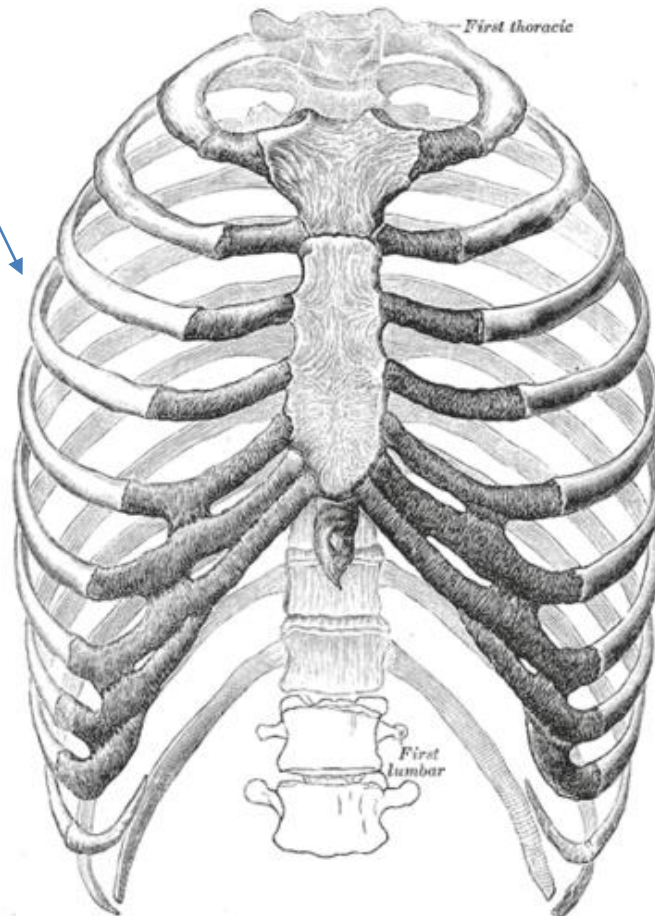
stavba: 1. kost HRUDNÍ



2. obratle HRUDNÍ



3. **ŽEBRA** (srůstají - vzadu s obratli
- ve předu s kostí hrudní)



ŽEBRA – vyrůstají **v párech**

a) 1.-7. pár = **PRAVÁ** (na hrudní kost)

b) 8.-10. pár = **NEPRAVÁ** (na pravá žebra)

c) 11.-12. = **VOLNÁ** (do svalů břišní stěny)

