

3.B 13,14 M 1.4. 2.4.

Vyřeš 3 slovní úlohy do školního sešitu nebo na papír a nezapomeň na správný postup řešení.

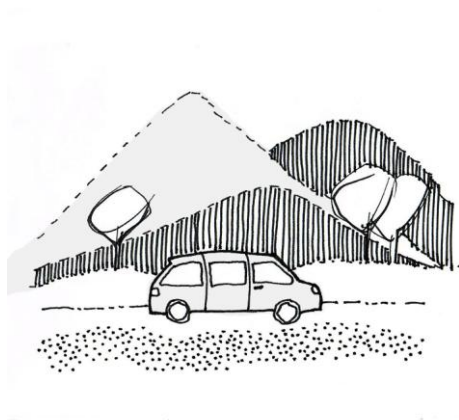
Krteček počítá, kolik Inu bude potřebovat na nové parádní kalhoty pro všech svých 7 kamarádů. Na jeho vlastní kalhoty mu minule stačilo utrhnout 5 rostlinek Inu. Kolik rostlinek Inu ale musí utrhnout tentokrát?



Kráva nemá jeden žaludek jako člověk, ale hned čtyři. Žaludky se jmenují velmi zajímavě: bachor, čepec, kniha a slez. Kolik žaludků celkem má stádo krav na obrázku?



Princezna Anna jela svým osobním autem navštívit svoji sestru, princeznu Elzu. Protože Elza bydlí v zasněžených horách, musela Anna nasadit na všechna kola svého auta sněhové řetězy. Nasazování řetězu na jedno kolo jí zabralo 9 minut. Kolik minut celkově nasazovala Anna sněhové řetězy?



A další den si spočítej příklady z příručky „Já počítám do 1000“ str. 8 celá.